

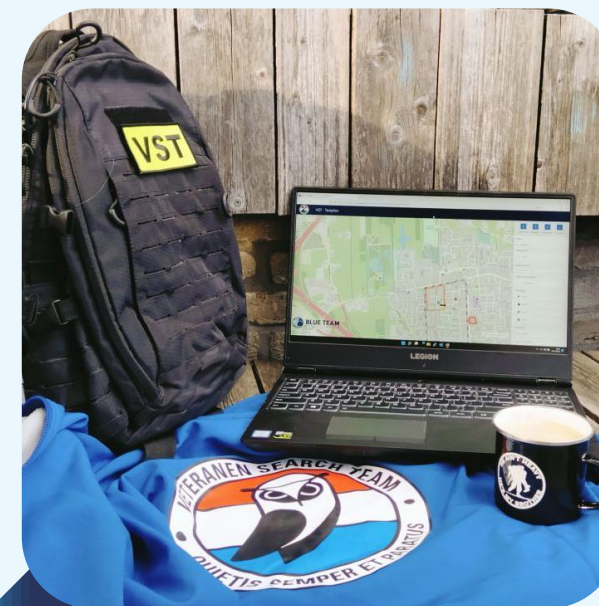
Inlichtingenproces Syndru Noord-Limburg

VGS Congres, 19 september



**Blue Team
Intelligence**

Even voorstellen

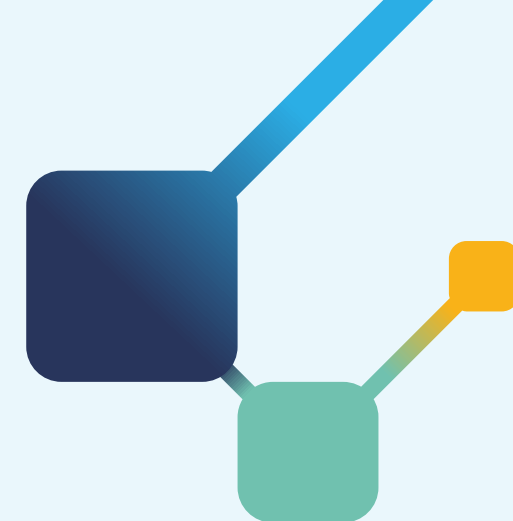


- Militaire basis
Ervaring vanuit missies
- Gestructureerd
 - Multidisciplinair
 - Voorspellend
 - Proactief



- Doelgroep:
- Overheidsdiensten
 - Integrale veiligheid
 - Leveranciers van veiligheidsdiensten
 - Stichtingen

Syndru in het buitengebied



Ondermijndend probleem

- Drugsproblematiek
- Milieuschade
- Gelieerd aan andere (ondermijnende) criminaliteit
- Maatschappelijke kosten

Buitengebied:

- Groot gebied
- Gesloten gemeenschap
- Wars van overheid

“Op welke wijze zal de productie van synthetische drugs in Noord-Limburg zich in de komende 6 maanden ontwikkelen?”



Datagedreven werken



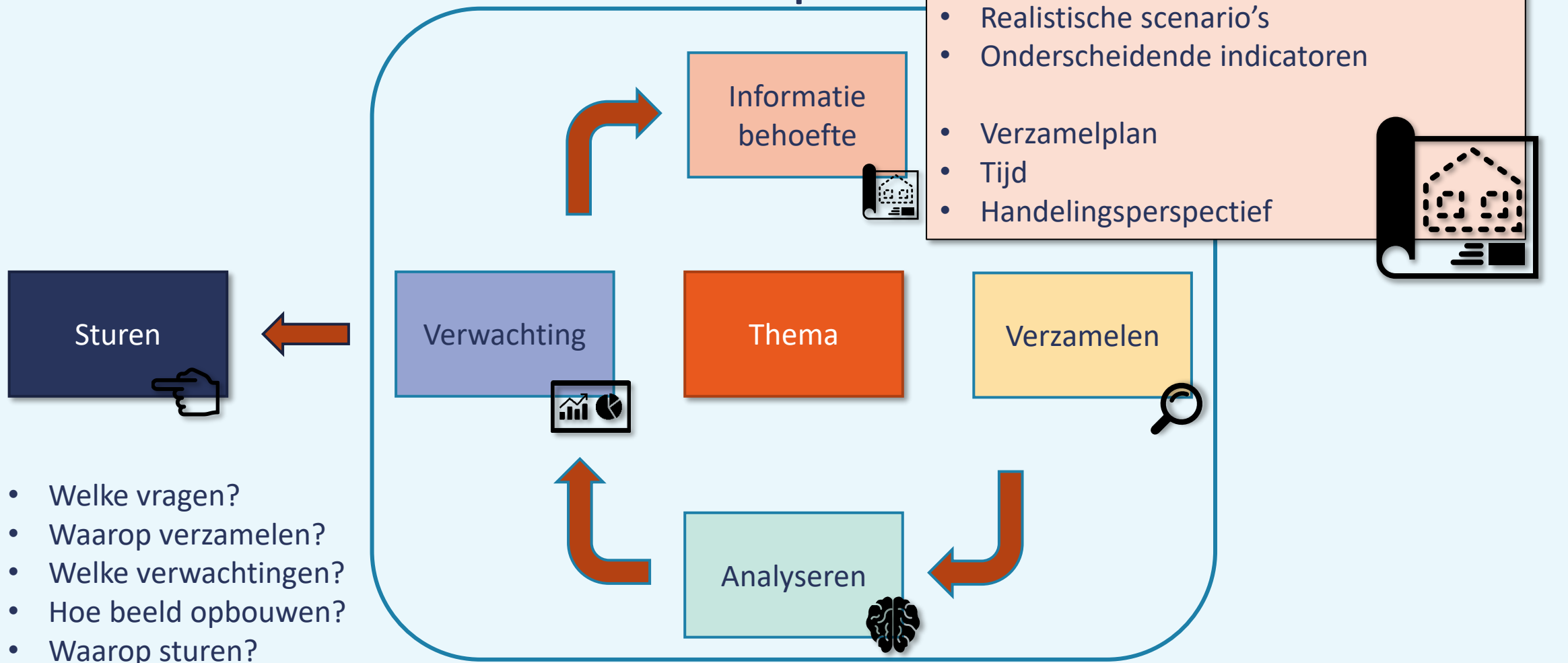
Om **datagedreven** te kunnen werken, moet je de **context** rondom je **vraag** en de **informatie** uit je **data** goed begrijpen.

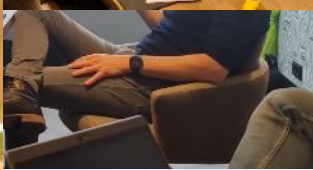
Door de **context** van je **vraag** te doorgronden, kun je **realistische scenario's** opstellen en **indicatoren** bepalen.

De **indicatoren** meet je met je **data**.

Beeldopbouw is een cyclus

Beeldopbouw

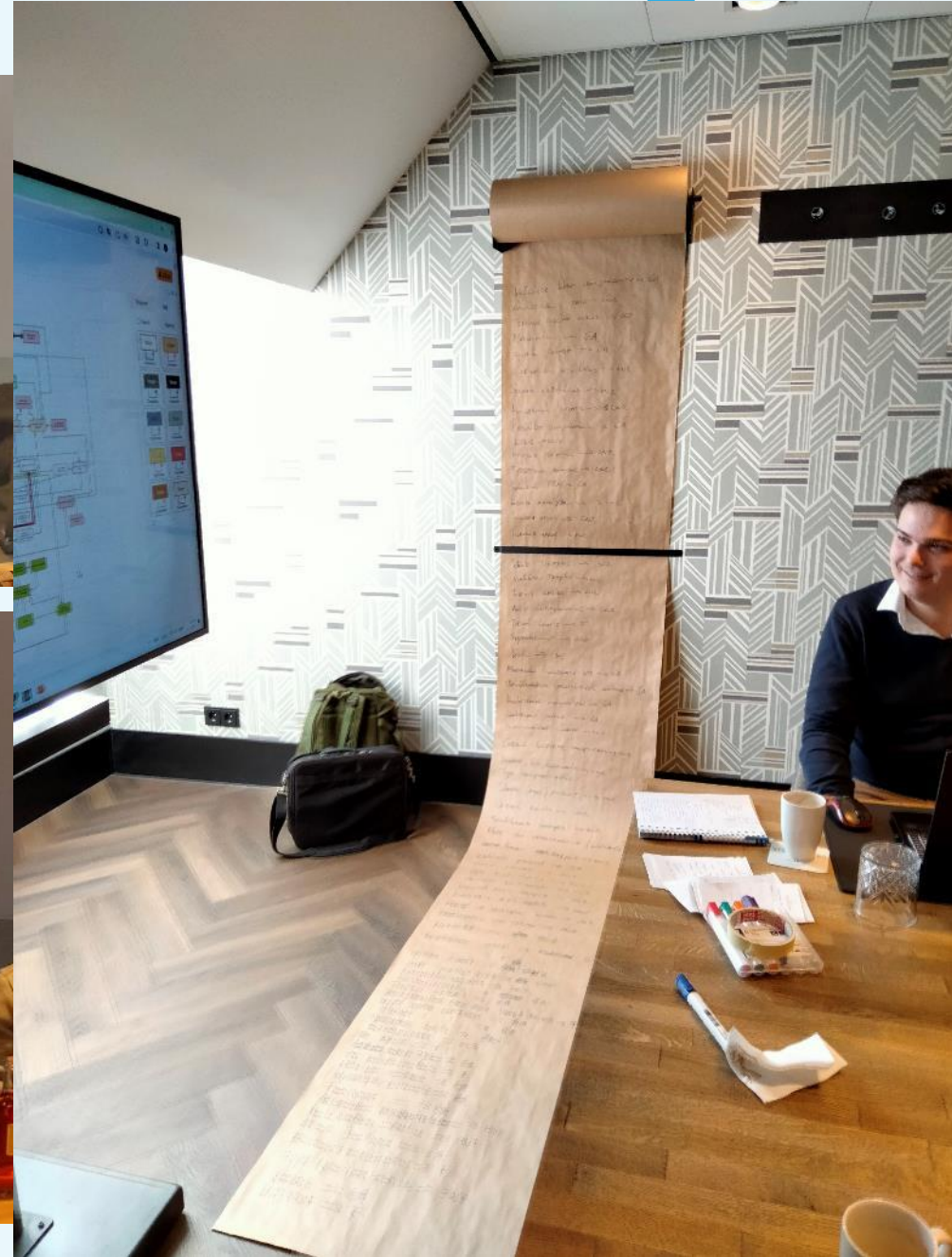




eren

ekerheden

dcards

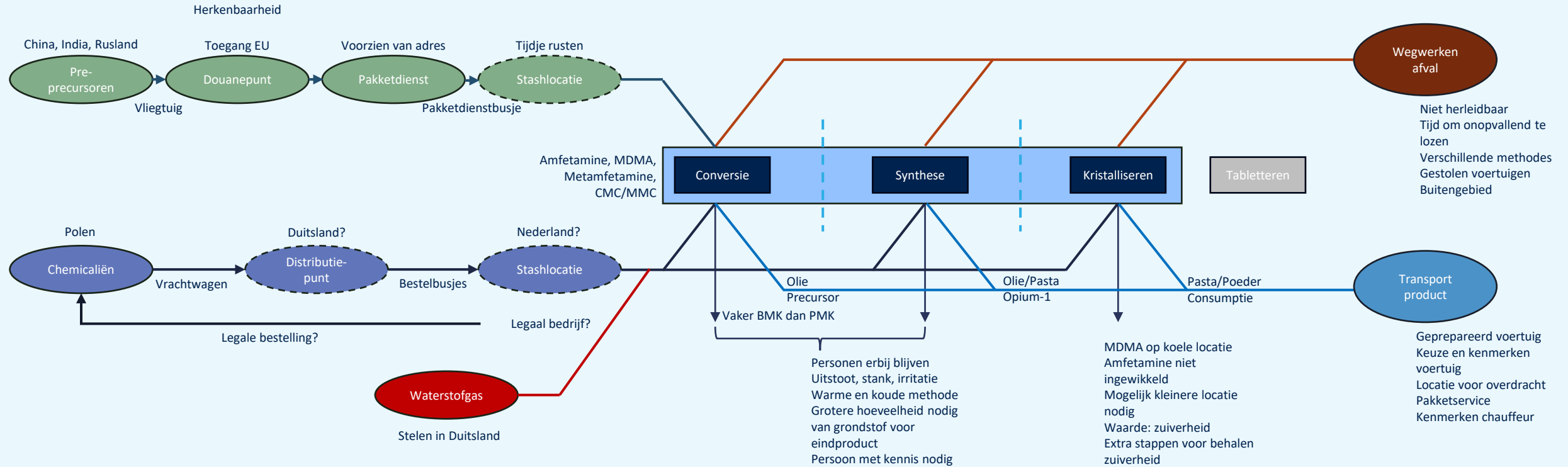


Keuze locatie

Dekmantel	Omgeving sociaal	Katvanger huur/koop
Lokaal netwerk	Geschikt pand fysiek	
Corruptie	Onlogische aanpassingen	
Beïnvloeding	Geschikte locatie	

Benodigde middelen en mensen

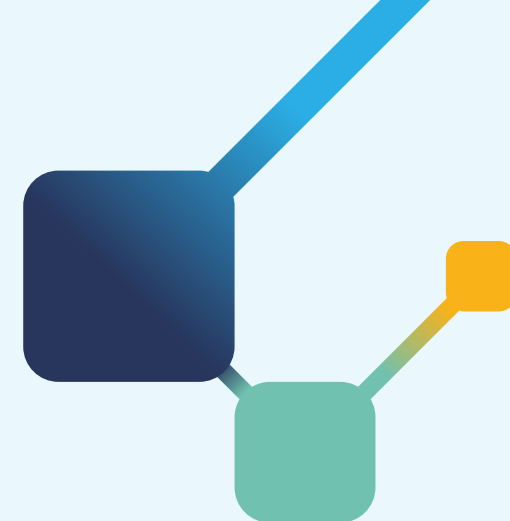
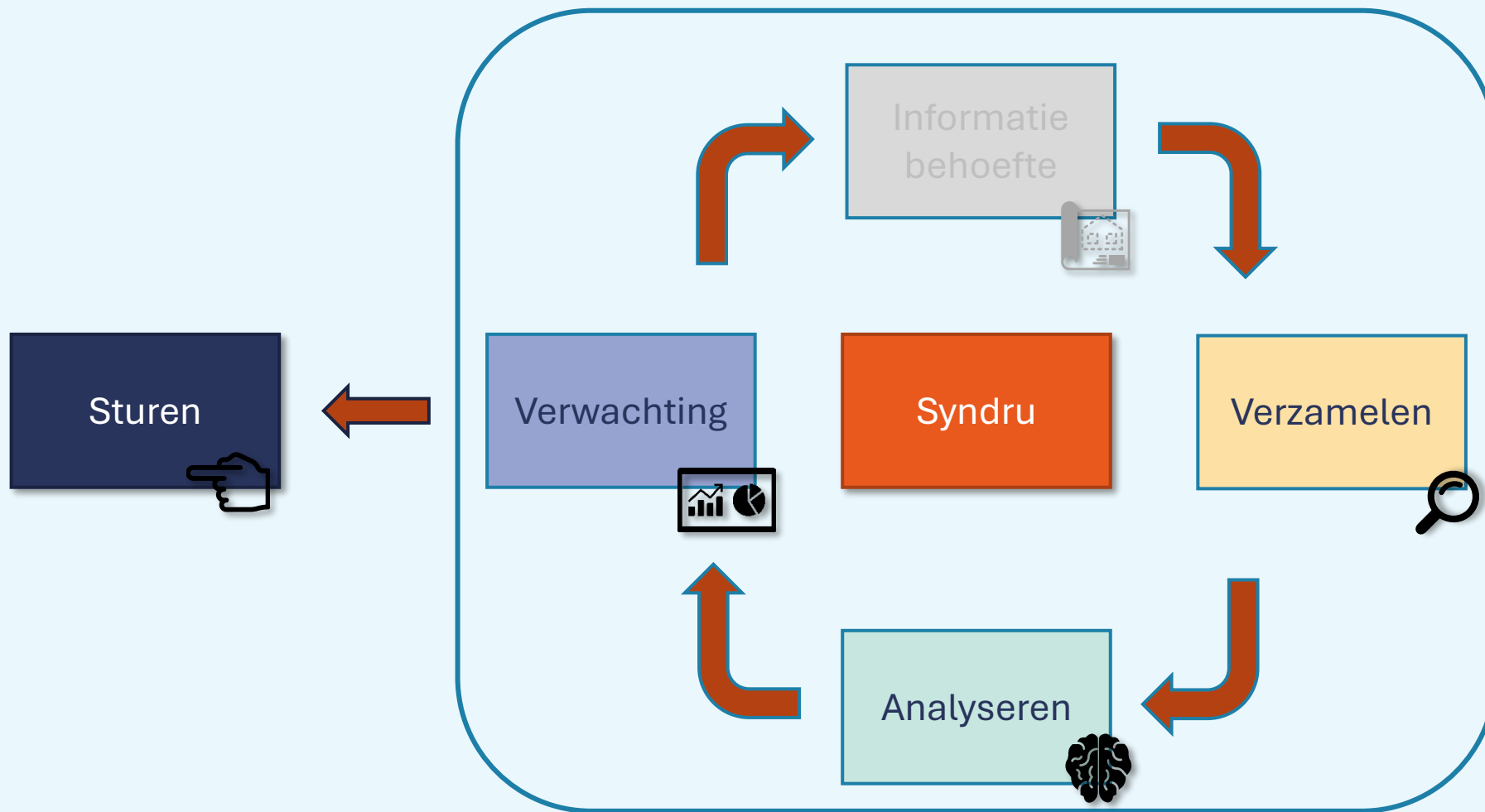
Toegang RVS ketels	Containers	Gelegenheids-netwerken	Cruciale rollen
Toegang glaswerk	Wapens, comms, stoor		Kwetsbare mensen
Grote hoeveelheden	Voertuigen		Onderling vertrouwen
Kennis	Dekmantel		Banden



Intelligence Requirement List

Hoofdvraag: Op welke wijze wordt in de komende 12 maanden de productie van synthetische drugs in (de directe omgeving van) Noord-Limburg voorbereid en uitgevoerd?																				
SIR nr	SIR	SSIR nr	SSIR	EEl nr	EEl	Prio	Locaties	P1	P2	P3	P4	P5	W1	W2						
1	Hoe ziet het netwerk eruit dat actief is met de productie van synthetische drugs?	1.1	In hoeverre is er onderling vertrouwen tussen verschillende netwerken?	1.1.1	Identificeer de mate van vertrouwen tussen criminele netwerken in de synthetische drugsproductie	5				Meer	Minder									
				1.1.2	Rapporteer over communicatie tussen netwerken waaruit blijkt dat men elkaar op hun woord vertrouwt	5				Meer	Minder									
		1.2	In hoeverre is er samenwerking tussen verschillende netwerken?	1.2.1	Rapporteer over communicatie tussen netwerken waarin functionarissen met een cruciale rol worden gevraagd of worden aangeboden	5								Meer	Meer					
				1.2.2	Rapporteer over communicatie tussen netwerken waarin (deel)producten worden gevraagd of worden aangeboden	5								Meer	Meer					
				1.2.3	Rapporteer over communicatie tussen netwerken waarin grondstoffen of chemicaliën worden gevraagd of worden aangeboden	5								Meer	Meer					
				1.2.4	Rapporteer over communicatie tussen netwerken waarin middelen worden gevraagd of worden aangeboden	5								Meer	Meer					
				1.2.5	Identificeer personen die criminele netwerken met elkaar in contact brengen.	4					Wijzig			Wijzig	Wijzig					
				1.2.6	Beschrijf de huidige concurrentie op de markt van synthetische drugsproductie	5												Meer		
		1.3	Op welke wijze zijn de netwerken opgebouwd?	1.3.1	Breng samenstelling van (gelegenheids)netwerken in kaart	5												Wijzig		
				1.3.2	Breng de rollen van (gelegenheids)netwerken in kaart	5														
				1.3.3	Identificeer de regio's/steden/plaatsen waarin de (gelegenheids)netwerken zich bevinden	5														
				1.3.4	Identificeer belangrijke figuren/makelaars tussen netwerken	4														
				1.3.5	Schat in hoeveel netwerken betrokken zijn bij een proces	5					Meer									
				1.3.6	Identificeer mate van toegankelijkheid voor nieuwkomers in de drugsproductiemarkt	5									Minder					
		2	Op basis van welke factoren wordt een locatie voor de productie van synthetische drugs gekozen?	2.1	Op basis van welke geografische factoren wordt een drugsproductielocatie gekozen?	2.1.1	Identificeer welke geografische factoren voor een drugsproducent bepalend zijn bij de keuze voor een drugsproductielocatie	6												
						2.1.2	Identificeer de afstand in kilometers van drugsproductielocatie tot open afritten van snelwegen	2					Meer			Meer		Minder		
2.1.3	Identificeer de afstand in kilometers van drugsproductielocatie tot grensovergangen					2											Wijzig			
2.1.4	Identificeer de afstand in kilometers van drugsproductielocatie tot vliegvelden					2											Wijzig			
2.1.5	Identificeer de afstand in kilometers van drugsproductielocatie tot havens en aanlegsteigers					2											Wijzig			

Beeldopbouw



Verzamelen op indicatoren

Zowel publieke als private organisaties

- Gemeenten
- ACT Interventieteams
- Politie, FO, LFO
- RIEC Limburg
- Maar ook naaste burens

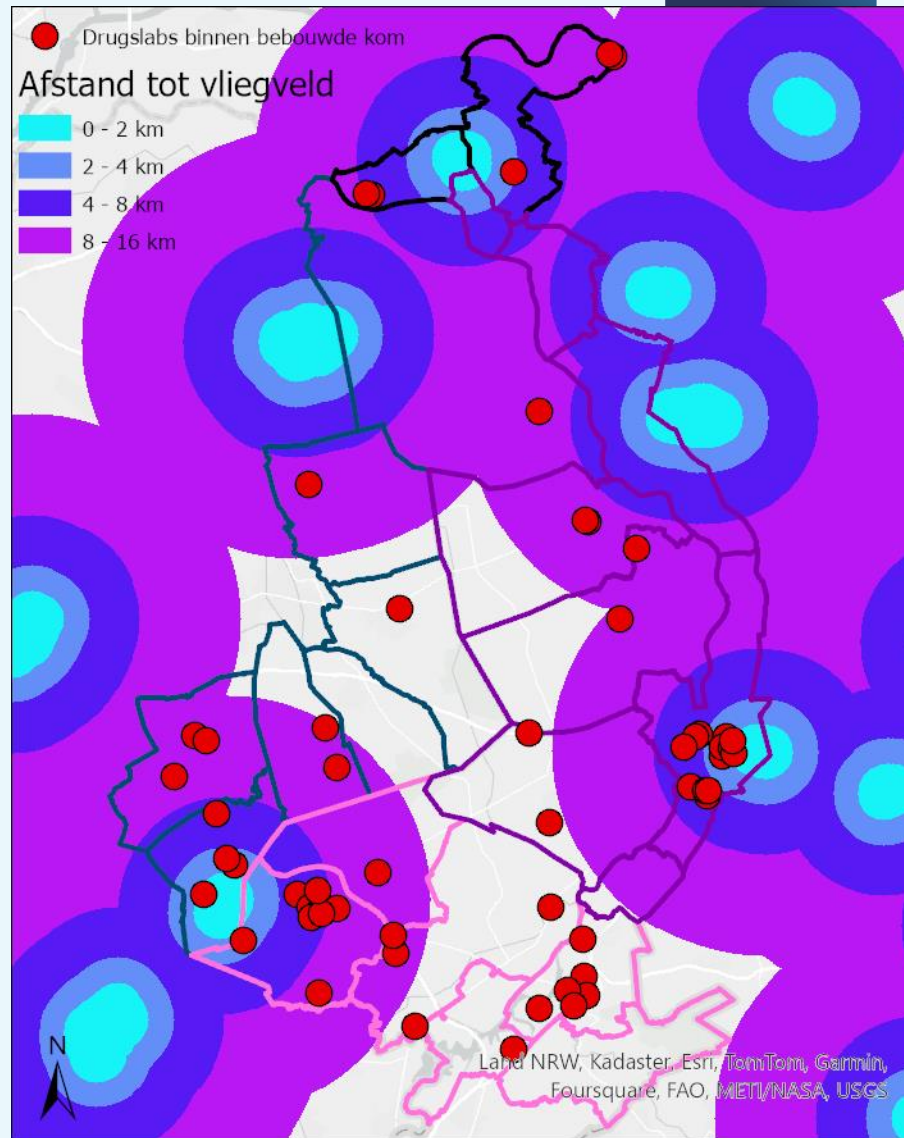
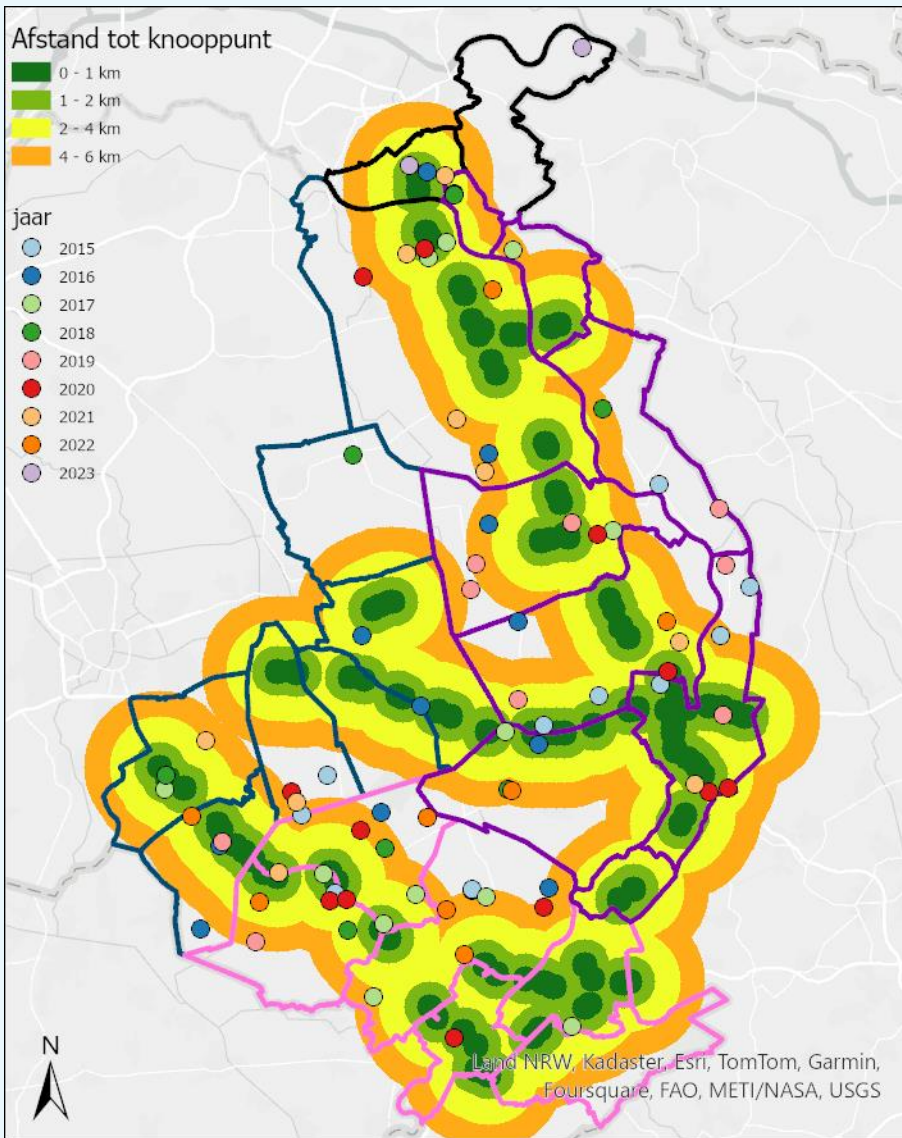
Product IRD is leidend

Verzameling op indicatoren

Juridisch en organisatorisch goed inkleden



Geografische kenmerken en indicatoren



Analyseteam

Publiek-private samenwerking

Verschillende organisaties bundelen krachten

Integraal analyseren van verzamelde informatie

Toetsen aan scenario's: Wat is het meest waarschijnlijk? En wat kun je er tegen doen?

Maar ook: Wat zijn positieve en negatieve effecten van tegenmaatregelen?

Verspreiding door middel van dashboard: Intuïtief en bruikbaar voor bestuurders

